



— RE-VERRE —

Objets écoresponsables créés à partir du surcyclage de verre





RE-VERRE

PRÉSENTATION	P . 3
PRODUITS	P . 5
COLLECTION	P . 5
PERSONNALISATION	P . 6

VERRAZZO®

DESCRIPTION	P . 8
CARACTÉRISTIQUES	P . 8
MATÉRIAU	P . 11
RÉSISTANCES	P . 11
PRODUCTION	P . 11
GAMME	P . 12
CHROMATIQUE	P . 12
ESTHÉTIQUE	P . 12
ENTRETIEN	P . 12

ÉQUIPE

SEBASTIÁN PIZZARRO	P . 13
PAUL PRESSENSÉ	P . 13



Dans un monde où la durabilité et l'innovation sont devenues des priorités, Re-Verre se distingue par son engagement à valoriser les déchets verriers pour créer des objets à la fois esthétiques et respectueux de l'environnement.

Présentation

Installée au cœur de la pépinière Nantes Créatic, Re-Verre s'inscrit pleinement dans une démarche d'économie circulaire en proposant une alternative durable à l'usage unique du verre. Contrairement au recyclage industriel classique, nos bouteilles ne sont ni fondues ni cuites. Elles sont transformées localement à la main, dans notre atelier, pour devenir des objets esthétiques et écoresponsables. Notre ambition est de réduire les déchets grâce à un savoir-faire artisanal, et de valoriser une matière existante en limitant notre empreinte carbone.

Chez Re-Verre, nous donnons une nouvelle vie au verre en le réinventant sous forme de produits d'art de la table, d'objets de décoration, et de matériaux d'ameublement de design haut de gamme.



Notre démarche repose sur trois piliers :

- Une **production artisanale sans cuisson ni fusion.**
- Une réduction de l'**impact environnemental.**
- Un **design authentique**, contemporain et durable.

« Nous transformons les bouteilles de verre usagées en objets durables et design pour le particulier et le professionnel »

Notre objectif se nourrit de trois valeurs :

- **L'engagement**, en proposant des objets porteurs de sens et d'histoire.
- **L'innovation**, en développant de nouveaux produits adaptés aux enjeux actuels.
- **La durabilité**, en valorisant chaque matière avec un impact le plus réduit possible.







Re-verre propose une variété d'objets au design sobre et intemporel. Issue du surcyclage de bouteilles notre gamme a été conçue pour sublimer votre table, tout en développant une production écoresponsable.

Produits

ALBATROS

Vase (ht. 20cm)

Vase artisanal en verre brun, blond ou vert bouteille, façonné à partir de bouteilles recyclées. Chaque pièce est unique, réalisée à la main dans notre atelier nantais. Idéal pour agrémenter votre intérieur.

VICTORIA

Bougie (ht. 11cm)

Bougie artisanale en verre brun ou vert bouteille, façonnée à partir de bouteilles recyclées. Chaque pièce est unique, réalisée à la main dans notre atelier nantais. Idéale pour illuminer votre intérieur.

CALYPSO

Carafe (ht. 20cm)

Carafe artisanale en verre transparent, façonnée à partir de bouteilles recyclées. Chaque pièce est unique, réalisée à la main dans notre atelier nantais. Idéale pour sublimer votre table.

NEMO

Verre petit format (ht. 11cm)

Verre artisanal en verre blond ou vert bouteille, issus du surcyclage de bouteilles. Chaque pièce est unique, réalisée à la main dans notre atelier nantais. Parfait pour un usage quotidien.

NAUTILUS

Verre grand format (ht. 14cm)

Verre artisanal en verre blond ou vert bouteille, issus du surcyclage de bouteilles. Chaque pièce est unique, réalisée à la main dans notre atelier nantais. Parfait pour un usage festif.

Collection

SÉRIES

monochrome / panaché

Les séries de verres que nous proposons sont conditionnées par ensemble de 4 unités. La couleur des verres peut être identiques pour l'ensemble ou être adaptée sur demande.

PACKS

4 verres + 1 carafe / 6 verres + 2 bougies / 10 verres + 2 bougies + 1 carafe

Les packs que nous proposons sont destinés à la composition personnalisée et cohérente d'une table. La quantité de chacun des éléments peut être modifiée sur demande pour correspondre au mieux à l'usage souhaité.



Nemo



Victoria



Calypso



Albatros

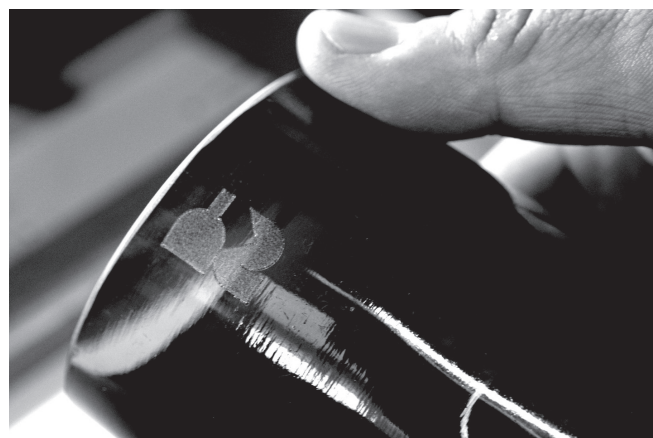


Re-Verre pense que chaque création raconte une histoire et offre ainsi la possibilité de personnaliser ses produits grâce à la gravure.

Personnalisation

« Chaque pièce est façonnée à la main et personnalisée sur demande dans notre atelier »

Chez Re-Verre, **chaque création peut devenir vôtre** grâce à notre service de personnalisation. Que ce soit pour des **verres**, des **objets de décoration**, ou des **projets verrazzo® sur mesure**, nous travaillons main dans la main avec vous pour concevoir des pièces uniques, adaptées à vos envies, votre espace ou votre **identité de marque**.



Les objectifs de la personnalisation

Offrir un cadeau unique, écoresponsable et mémorable à de la famille, un proche ou un client.

Créer un objet ou aménager un espace qui reflète votre identité ou votre marque. Participer activement à la valorisation du verre et à la réduction de l'impact environnemental en s'appropriant l'objet.

Chez Re-Verre, personnaliser un objet ou un projet Verrazzo®, c'est donner une nouvelle vie au verre tout en imprimant votre touche personnelle ou l'identité de votre entreprise.

Verres et objets artisanaux

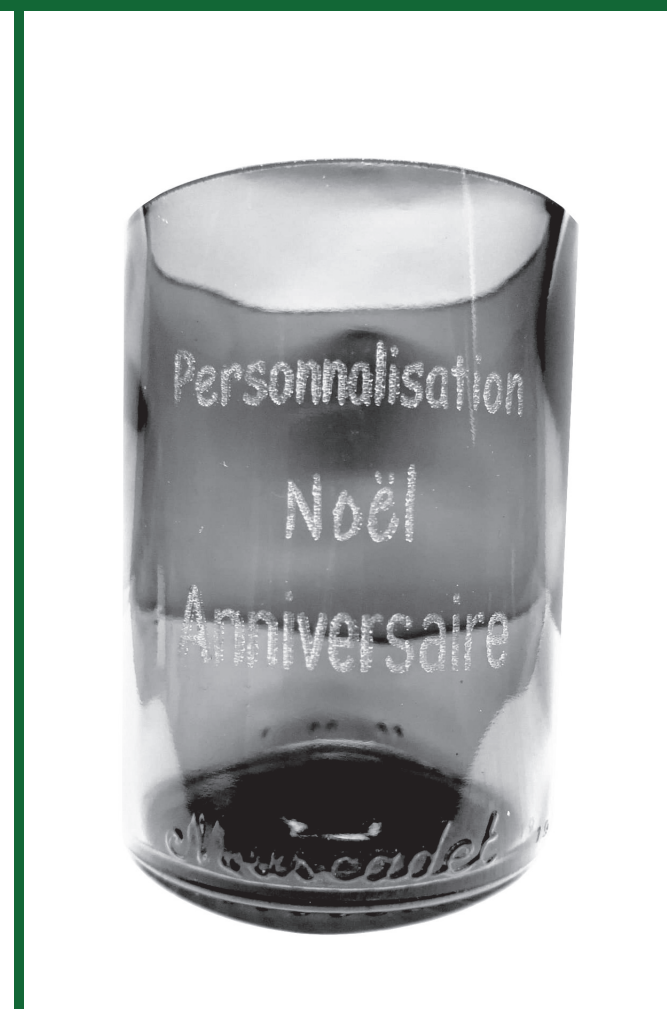
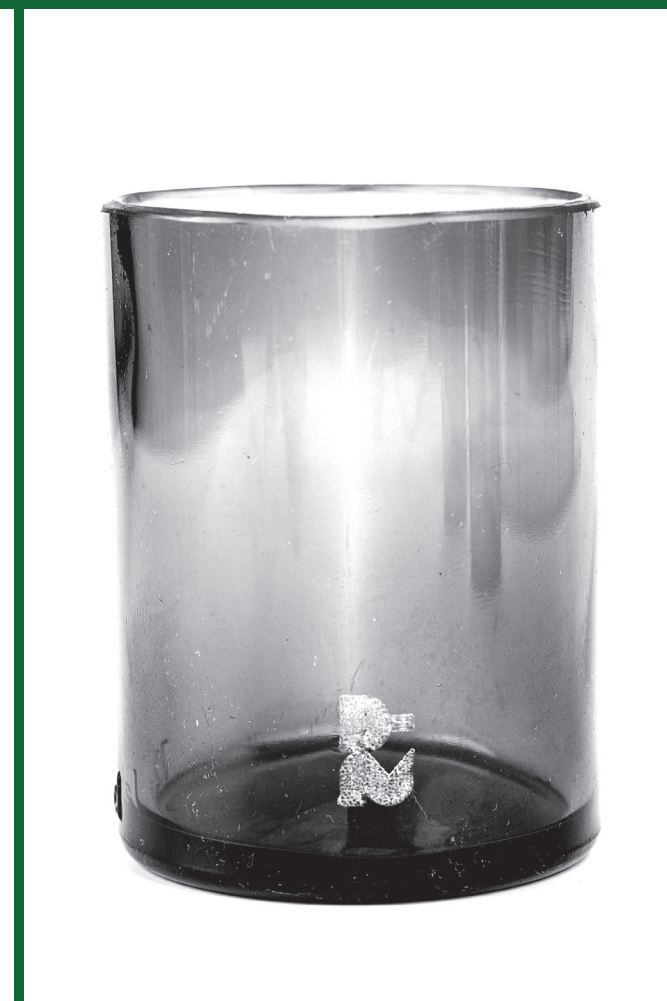
Ajoutez un prénom, une phrase (caractères limités) ou le logo de votre entreprise pour transformer un objet en cadeau personnel ou en support de communication.

La personnalisation prolonge légèrement le délai de livraison, mais le résultat en vaut la peine : un objet unique, chargé d'histoire et d'émotion.

« Personnaliser un objet ou un projet Verrazzo, c'est donner une nouvelle vie au verre tout en imprimant votre touche personnelle ou l'identité de votre entreprise »

Verrazzo : crédences, tables et surfaces

Nous vous accompagnons pour choisir ensemble la forme, les dimensions, la granulométrie, la palette de couleurs, et l'intégration du logo ou des éléments de branding. Le résultat est une pièce unique, esthétique et fonctionnelle, qui sublime votre intérieur tout en valorisant le surcyclage d'un matériau noble.





— VERRAZZO —

Plateau de table et guéridon • Plan de travail et crédence • Carreau décoratif mural et sol • Dessous de plat et verre





C'est en continuant à imaginer une nouvelle vie au verre que nous avons développé verrazzo®, un matériau architectural préfabriqué en atelier qui allie élégance contemporaine et responsabilité écologique.

*Plateau de table et guéridon • Plan de travail et crédence
Carreau décoratif mural et sol • Dessous de plat et verre*

Description

« Nous avons à cœur de promouvoir des valeurs d'innovation et de respect de l'environnement au travers d'un design élégant »

Verrazzo® est un matériau préfabriqué, conçu à partir de **70 % de verre recyclé** de différentes granulométries. Chaque pièce est unique, riche en textures et en couleurs, et propose une esthétique incomparable.

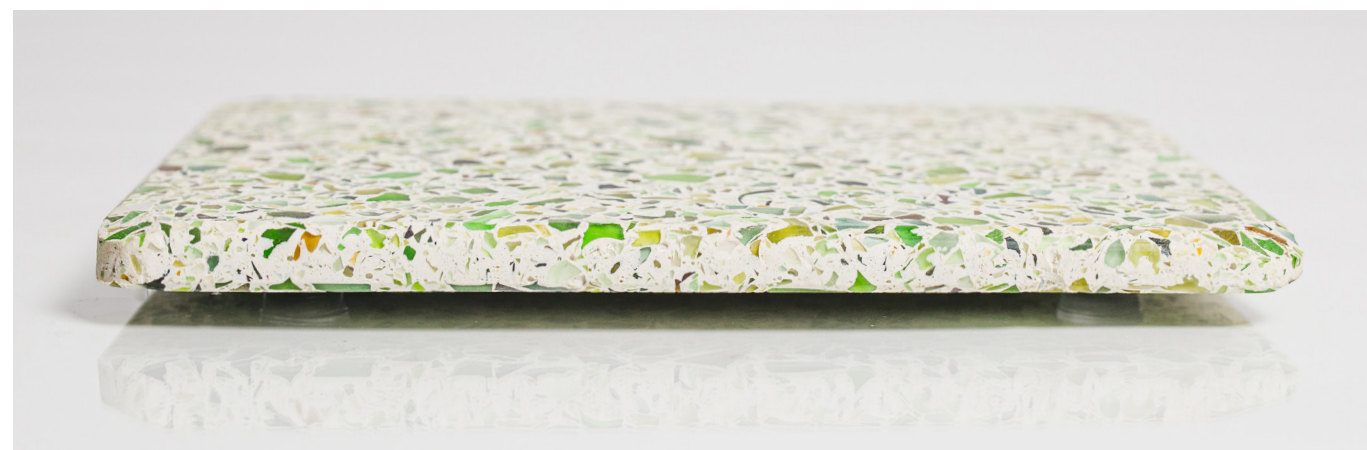
Le liant utilisé est une **matrice minérale blanche**, choisie pour sa pureté et permettant au matériau final de **valoriser l'épaisseur et la profondeur du verre**. Des additifs naturels complètent la formule pour **assurer la résistance mécanique et l'imperméabilité**.

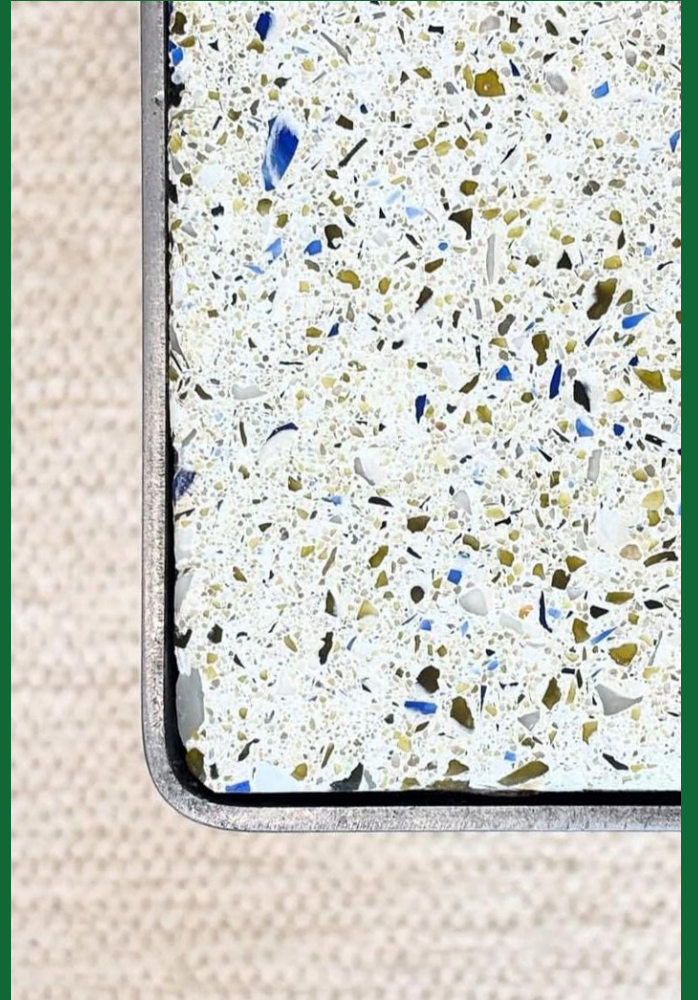
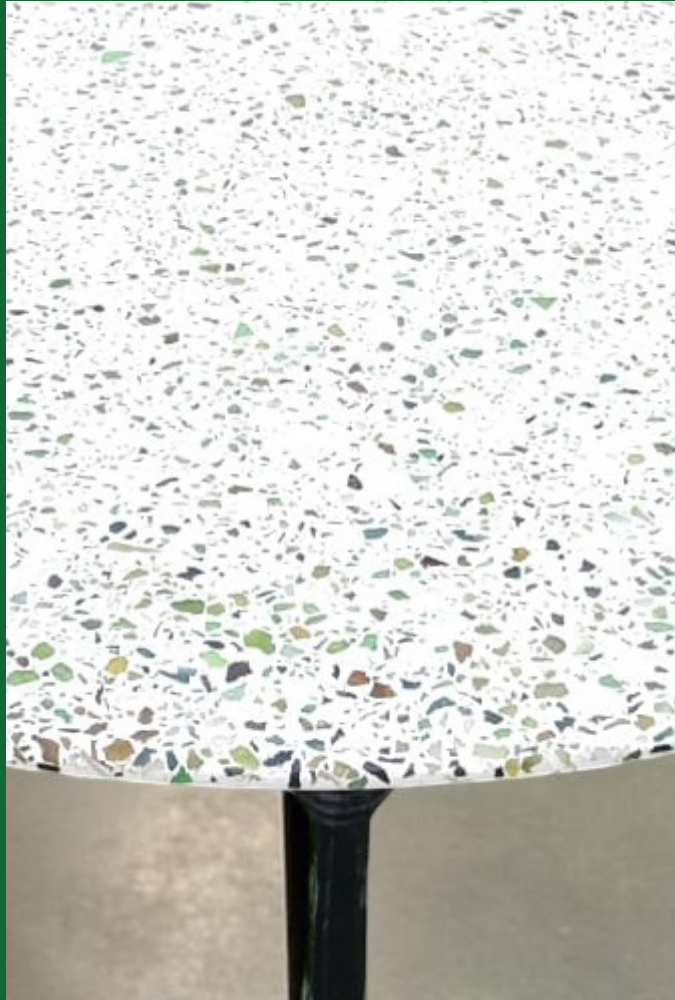
Caractéristiques

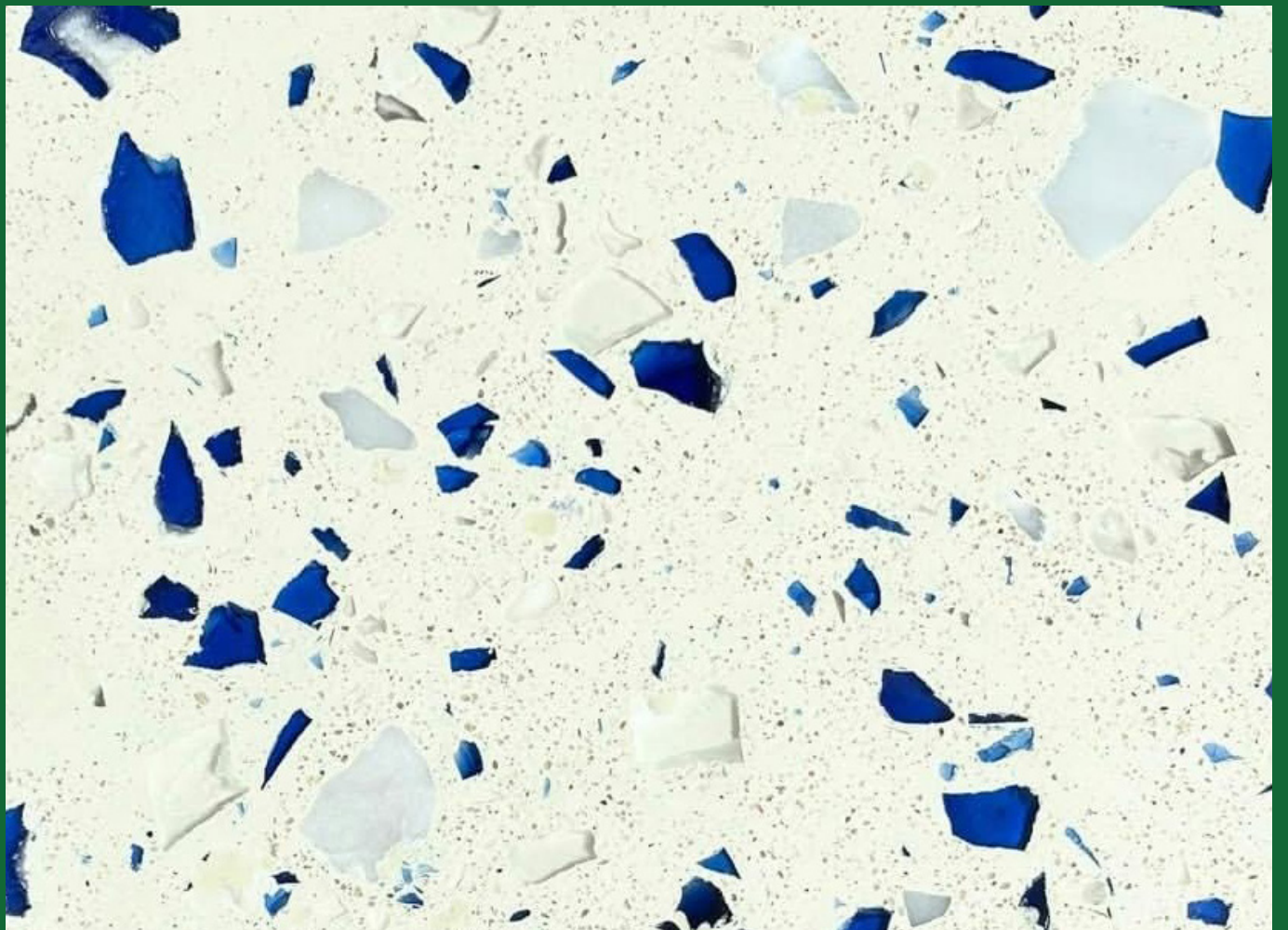
- Durabilité environnementale : Intègre une **forte proportion de verre recyclé**, réduisant les déchets et l'empreinte carbone.
- Esthétique unique : Chaque pièce est singulière, avec des **nuances de couleur et de lumière, ainsi que des textures profondes et naturelles** rendant chaque projet unique.
- Résistance élevée : Verrazzo® combine verre, matrice minérale blanche et additifs spécifiques pour une durabilité optimale et une **excellente tenue dans le temps**.
- Textures et Couleurs : La **richesse chromatique et la variabilité de granulométrie** font de Verrazzo® un choix privilégié des architectes et designers.



verrazzo® est disponible en plusieurs dimensions et épaisseurs, et peut être adapté selon les contraintes techniques et esthétiques de vos projets. N'hésitez pas à nous contacter pour des solutions sur mesure.









Matériau

Récupérées localement, les bouteilles de verre usagées sont disponibles en grandes quantités. Elles constituent la matière première que Re-verre s'attache à revaloriser sans cuisson ni fusion. Le verre est ainsi réinjecté dans un cycle vertueux présentant une alternative au recyclage industriel.

La transparence du verre permet de constituer la profondeur du Verrazzo®.



FAIBLES
ÉMISSIONS
DE
CARBONE



DU
RECYCLAGE
AU
SUR-CYCLAGE



ÉCONOMIE
CIRCULAIRE



ARTISANAT
LOCAL



MATÉRIAU
FABRIQUÉ
EN
FRANCE

Résistances

Verrazzo® possède des caractéristiques physiques lui permettant d'être adapté à plusieurs mises en œuvre. Sa résistance, actuellement en tests au sein d'un laboratoire d'analyses agréé, a été éprouvée dans notre atelier et nous permet de destiner le matériau à différents usages comme le plateau de table, le plan de travail, la crédence, et le carreau décoratif.



RÉSISTANCE
IMPORTANTE
AUX
ULTRAVIOLETS



RÉSISTANCE
IMPORTANTE
À LA
CHALEUR



RÉSISTANCE
IMPORTANTE
AUX
TACHES



RÉSISTANCE
IMPORTANTE
AUX
RAYURES



RÉSISTANCE
MODÉRÉE
AUX
CHOCs

Production



RÉCOLTE LOCALE DES BOUTEILLES

Le verre destiné au surcyclage provient de fournisseurs situés dans la vallée de la Loire.



SÉLECTION ATTENTIVE ET STOCKAGE

Les bouteilles sélectionnées font l'objet d'un nettoyage et d'un tri assurant la qualité du verre.



BROYAGE MÉCANIQUE DU VERRE EN ATELIER

La granulométrie et la densité de verre sont définies selon le type de pièce produite.



DÉCOUPE PRÉCISE ET PONÇAGE PAR NOTRE ÉQUIPE

La réalisation de découpes ou de réservations pour l'intégration d'équipement est possible sur demande.



LIVRAISON RAPIDE ET POSE

Les plans de travail sont à faire poser par cuisinistes professionnels ou marbriers.



Gamme

#000
DESSOUS DE VERRE
ép. 1cm



Ø9

#100
DESSOUS DE PLAT
ép. 1cm



13x16cm



26x24cm

#200
CARREAU DÉCORATIF
ép. 1.5cm



10x10cm



20x20cm



30x30cm

#400
PLATEAU DE TABLE
ép. 2cm



Ø44



Ø60



Ø80



Ø120

#500
CRÉDENCE
ép. 1.5cm



Taille minimale
10 x 100cm



Taille proposée
20 x 100cm



Taille maximale
30 x 100cm

#300
PLAN DE TRAVAIL *
ép. 2cm



Taille maximale
80 x 200cm

* réalisation découpes ou réservations pour intégrations telles que évier / robinetterie : sur demande.

Chromatique

verrazzo® peut être adapté selon les contraintes techniques, fonctionnelles ou esthétiques de vos projets : coloris, densités, agrégats minéraux, etc...

• [Coloris proposés](#)

#10
VERT, BLOND, BRUN



#20
VERT, BRUN, BLEU



• [Coloris spécifiques](#) **

#30
VERT



#40
BLOND



#50
BRUN

#60
BLEU

** introduction d'agrégats supplémentaires tels que verre coloré / minéraux / pigments : sur demande.

Esthétique

Les nuances d'esthétique constituent l'identité même de **verrazzo®**, assurant à chaque pièce un caractère personnel et unique, et conservant une qualité contrôlée et maîtrisée tout au long du processus de production.

• [Teinte](#)

Le mélange de couleurs de verre provoque des variétés de nuances entre les différents objets créés.

• [Densité](#)

La quantité de morceaux de verre est rigoureusement contrôlée et adaptée aux proportions de l'élément final souhaité.

• [Granulométrie](#)

Le broyage du verre engendre l'hétérogénéité de tailles entre les différents agrégats verriers assurant la résistance.



Entretien

Le guide d'entretien est simple et expliqué étape par étape pour nettoyer efficacement la surface **verrazzo®** et optimiser la pérennité du matériau.

• [Nettoyage](#)

Mélanger de l'eau tiède avec un détergent doux (savon noir) ou un nettoyant spécialement formulé pour les carreaux de ciment, de grès cérame ou de terrazzo.
Appliquer la solution de nettoyage sur la surface concernée à l'aide d'une éponge douce.

• [Rinçage](#)

Rincer à l'eau claire pour éliminer toute trace de saleté et de solution de nettoyage.

• [Séchage](#)

Essuyer le verrazzo® avec un chiffon propre et le laisser à l'air libre jusqu'à séchage complet.



Née d'une association internationale entre l'Amérique du Sud et l'Europe, Re-Verre s'attache à constituer une équipe pluridisciplinaire offrant dynamisme et synergie, nécessaires à la recherche et au développement de son matériau phare : verrazzo®.

Équipe

Sebastián Pizarro et **Paul Pressensé** se rencontrent en 2008, au Chili dans la principale ville portuaire du pays. Une amitié forte se crée à Valparaíso dans un quartier abritant une place au caractère culturel unique : « el museo a cielo abierto ».

Près de 15 ans plus tard, c'est à Nantes que l'aventure continue lorsqu'ils se retrouvent et décident de se lancer dans le projet de développement d'un produit issu du recyclage. Cette démarche artisanale vise à s'inscrire à termes au sein d'une industrie durable et décarbonnée pour valoriser les déchets : « **le surcyclage du verre** ».



Les regards croisés entre deux continents constituent aujourd'hui l'identité et la singularité d'une **démarche** qui se veut **cohérente et durable**.

Sebastián PIZARRO

Fondateur et gérant de Re-Verre de Bouteille, Sebastián Pizarro est un artisan et entrepreneur passionné par le surcyclage du verre. Avec plus de dix ans d'expériences dans la gestion de projets, le management d'entreprises et la supervision de chantiers, il combine rigueur professionnelle et savoir-faire artisanal. Il supervise ainsi personnellement la création et la finition de chaque pièce Verrazzo, alliant précision, qualité et esthétique.

Chilien d'origine, Sebastián a parcouru plusieurs parties du monde des affaires : de la mise en place d'un tourisme durable, à la construction architecturale, en passant par la production artisanale en France. Ces expériences variées lui ont constitué une vision globale, un sens aigu de l'organisation et une capacité à transformer des idées en projets concrets.

Toujours en quête de défis, Sebastián dirige Re-Verre avec le sérieux d'un chef de chantier et l'œil d'un artisan, mais n'hésite jamais à sourire en disant que parfois le verre rebelle a « plus de caractère que ses créateurs ». Nantais d'adoption depuis sept ans, il croit fermement que le verre peut être valorisé, avec de la créativité et beaucoup de passion.

Paul PRESSENSÉ

Associé de Re-Verre de Bouteille, Paul Pressensé est architecte Habilité à la Maîtrise d'Oeuvre en son Nom Propre, diplômé en 2010 de l'École Nationale Supérieure d'Architecture de Bretagne. Aujourd'hui passionné par la transversalité des pratiques autour de l'écologie et du réemploi, il allie l'expérience de la conception durable, la maîtrise de la coordination des savoir-faire et la capacité à communiquer ses intentions au coeur d'un milieu professionnel exigeant.

Français d'origine, Paul est parti plusieurs années travailler dans le monde de l'architecture au Chili, en Inde, en Australie, et puis en Nouvelle-Zélande. La pluralité des pratiques lui ont permis d'acquérir une capacité de compréhension, d'interprétation et d'appropriation des différents modes de conception et de communication.

De retour en Bretagne, Paul combine son métier d'architecte et l'accompagnement de Re-verre, convaincu du potentiel de cette entreprise innovante tant sur le plan humain, que sur la stratégie industrielle durable. Avec son expertise et sa rigueur il concilie les objectifs de performance économique avec les impératifs environnementaux, tout en assurant la pérennité des activités.





RE-VERRE

Objets écoresponsables créés à partir du surcyclage de verre



SEBASTIÁN PIZARRO • PAUL PRESSENSÉ

HOLA@RE-VERRE.FR • EQUIPO@RE-VERRE.FR

WWW.RE-VERRE.FR • 06 37 35 98 37

2 RUE ROBERT RICOLAIS

44300 NANTES

SOCIÉTÉ À RESPONSABILITÉ LIMITÉE

AU CAPITAL SOCIAL DE 5880 €

SIREN 953558228